

- Zinsrechnung-

Mathe-Lern-Navi

Selbständiges Lernen

Am Ende des Moduls 9 (5.4)

- Kennst du die Kip-Formeln zur Zinsrechnung bei
 - Jahreszinsen
 - Monatszinsen und
 - Tageszinsen

Prozentrechnung
=
Zinsrechnung

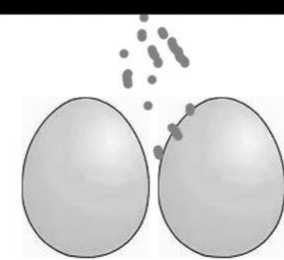
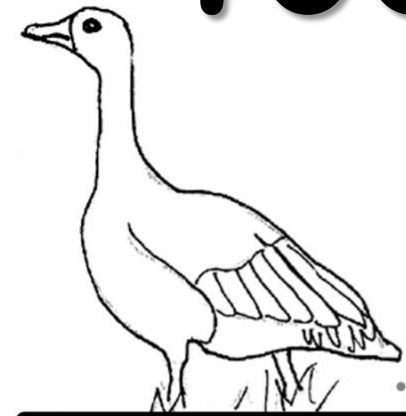


Grundwert >> **Kapital**
Prozentwert >> **Zinsen**
Prozentsatz >> **Zinssatz**

$$Z = \frac{K \cdot p}{100}$$

Jahreszins

$$W = \frac{G \cdot p}{100}$$



Die Gans macht
Pippi auf die Eier

Monatszins

$$Z = \frac{K \cdot p}{100}$$

:12

· i

$$Z = \frac{K \cdot p \cdot i}{100 \cdot 12} = \frac{K \cdot i \cdot p}{100 \cdot 12}$$

$$Z = \frac{K \cdot i \cdot p}{100 \cdot 12}$$

Monatszins
>> daher durch 12

$$Z = \frac{K \cdot i \cdot p}{100 \cdot 360}$$

Tageszins
>> daher durch 360

Ein Jahr > 360 Tage



- Zinsrechnung -

Teste dein Wissen zu Moduls 9 (5.4)

- **Nimm dir ein Blatt und einen Stift und schreibe die Kip-Formel**
 - **für den Jahreszins,**
 - **den Monatszins und**
 - **den Tageszins auf.**
- **Erstelle für alle drei Formel eine eigene Aufgabe und berechne sie.**

